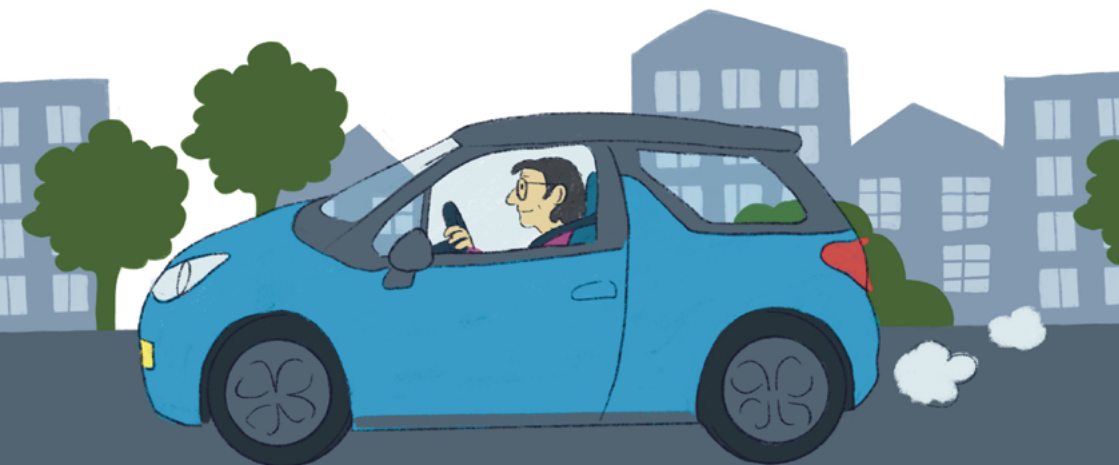


FAIRE LE POINT SUR MA CONDUITE



Je vérifie
régulièrement ma
vue et mon audition
auprès de spécialistes.

Je prends toujours
conseil auprès
de mon médecin
traitant.

J'évite de conduire
dans des situations
délicates (nuit, trafic
intense).



L'âge n'est pas en soi une contre-indication à la conduite de manière générale. Certains facteurs liés à la santé peuvent altérer les capacités du conducteur, quel que soit son âge. Au moindre doute, faites le point avec votre médecin.



LES QUESTIONS À POSER À SON MÉDECIN

Si vous vous sentez moins sûr de vous au volant, si vous ressentez des douleurs, si votre vue ou votre audition baisse, si vous venez d'être opéré, c'est votre médecin qui pourra vous conseiller, vous orienter

ou vous proposer une prise en charge adaptée. Il fait partie des personnes qui pourront vous conseiller pour vous déplacer dans les meilleures conditions.

SUIS-JE EN BONNE CONDITION PHYSIQUE POUR CONDUIRE ?

Votre médecin peut vous proposer un test de la vision, de l'ouïe, de l'équilibre et un petit questionnaire médical.

LE MÉDICAMENT QUE JE PRENDS A-T-IL UN IMPACT SUR MA CONDUITE ?

Le pictogramme (vert, jaune ou rouge) est une indication. À vérifier avec votre médecin, surtout en début de traitement.

MA MALADIE A-T-ELLE DES CONSÉQUENCES SUR MA CONDUITE ?

Certaines pathologies sont incompatibles avec la conduite ; d'autres imposent de s'adapter. Votre médecin saura vous renseigner.

COMMENT RESTER EN FORME POUR BIEN CONDUIRE ?

Sommeil, alimentation, consommation d'alcool..., votre médecin peut faire le point avec vous sur chaque sujet.

FLASHEZ-MOI !



**association
PRÉVENTION
ROUTIÈRE**
www.preventionroutiere.asso.fr

**ASSURANCE
PRÉVENTION**
Ensemble agir, chaque jour prévenir
www.assurance-prevention.fr